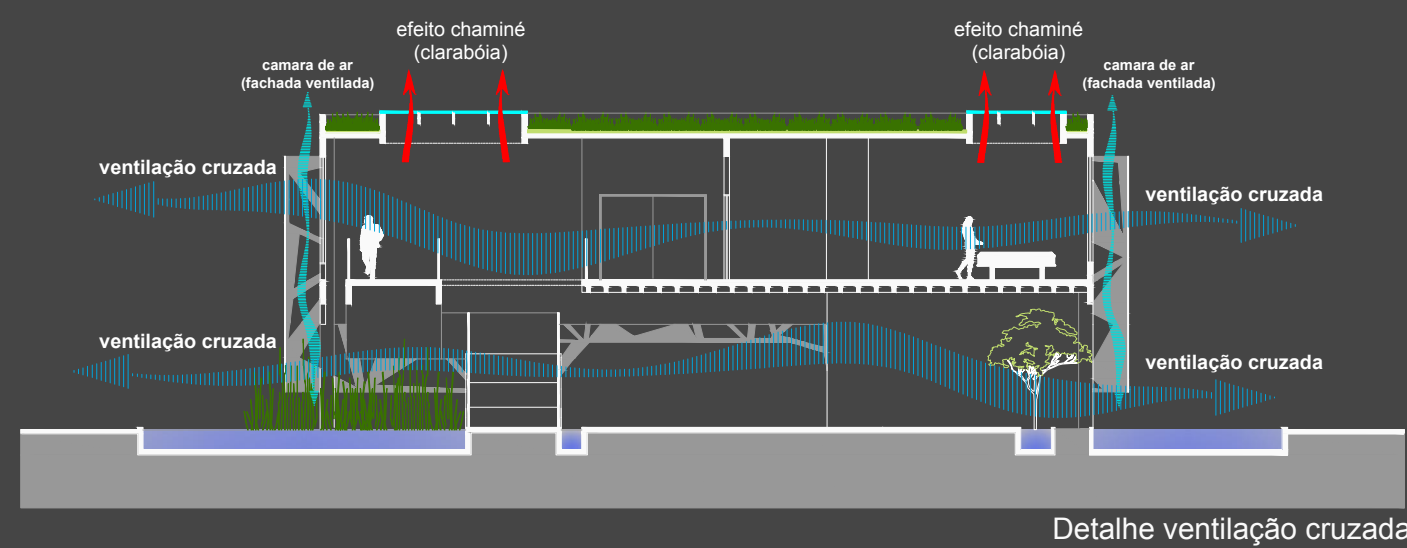


O Pavilhão - Condicionantes naturais.

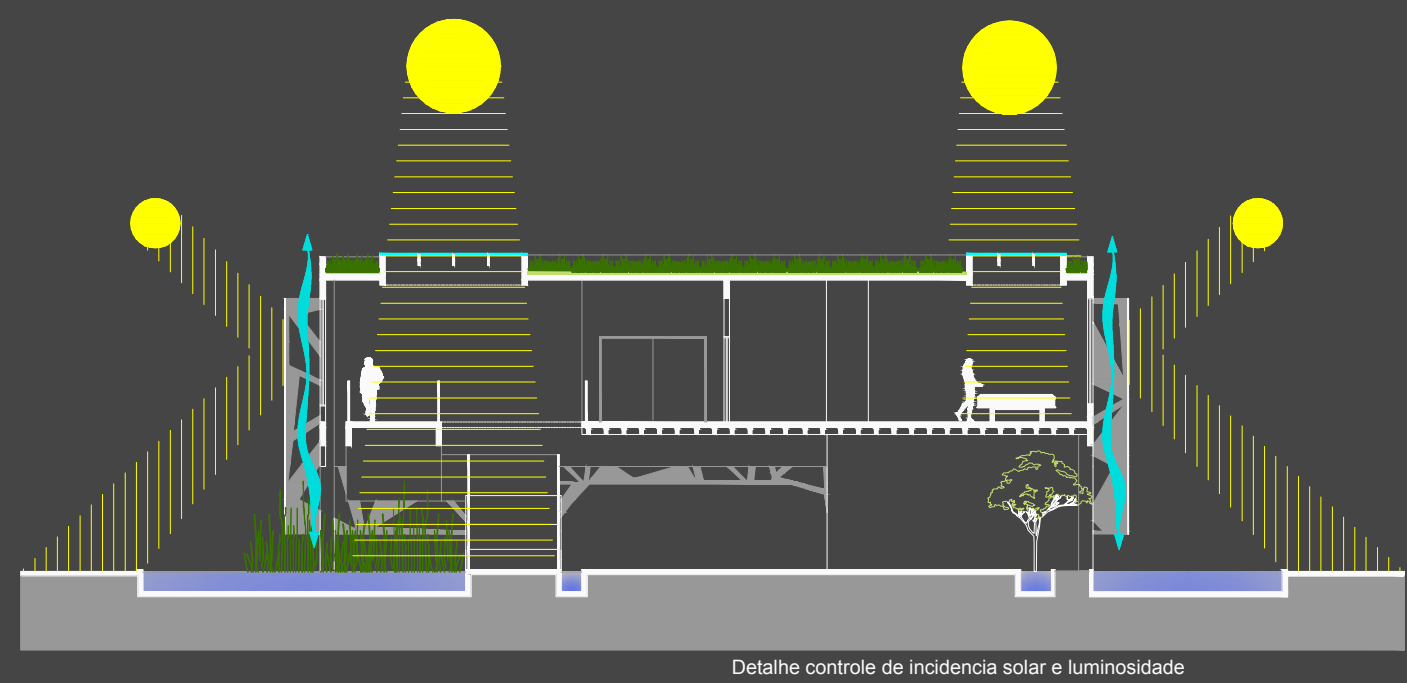
Conforto Ambiental / Sustentabilidade...

O Pavilhão possui elementos sustentáveis destinados a eficiência energética e conforto térmico dos ambientes como redução da temperatura interna do pavilhão e captação das águas da chuva pelo eco-telhado modular, uso de ventilação natural cruzada através de grandes aberturas nas fachadas, iluminação zenital controlando a incidência solar direta dentro do pavilhão através do uso de claraboias e da mascara metálica vazada e sistema de reaproveitamento das águas que serão reutilizadas no uso de vasos sanitários ou para a manutenção de calçadas e túmulos e sistema de fachada ventilada.

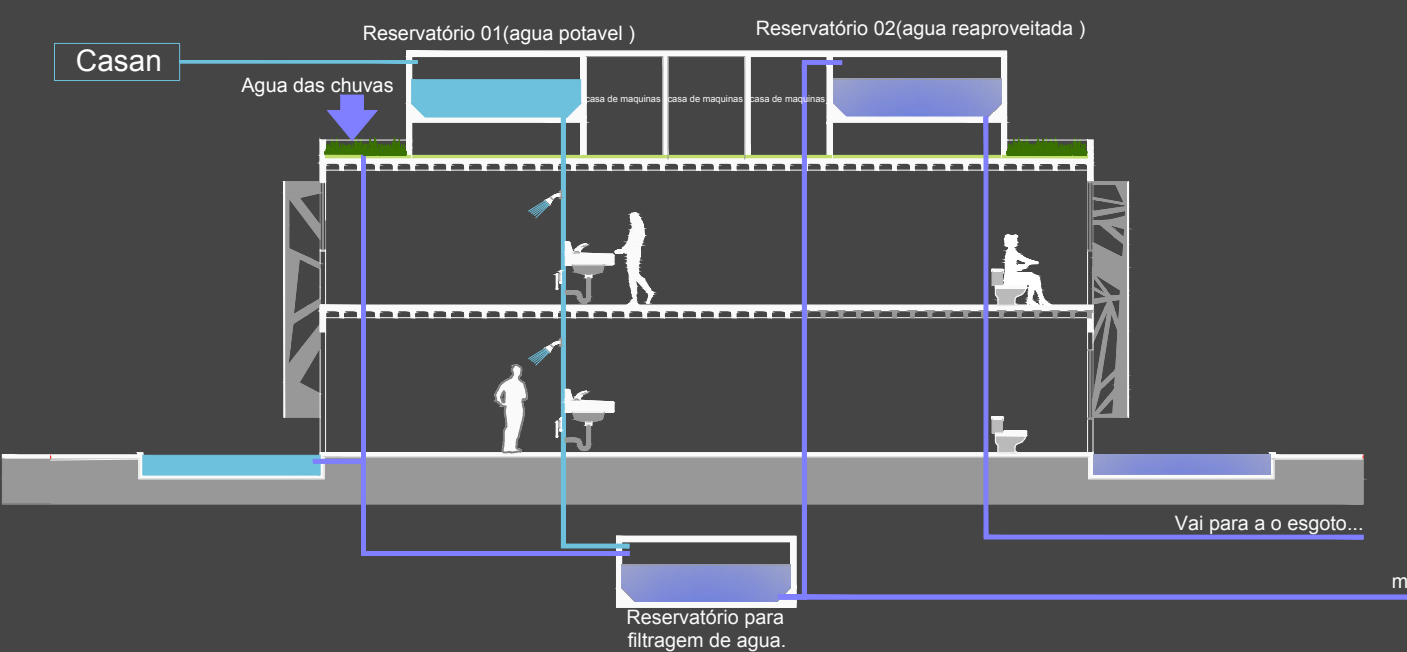
Sistema de ventilação cruzada. O controle térmico do pavilhão acontece através da ventilação natural cruzada que passa pelo espelho d'água adentrando todo o pavilhão renovando o ar interno dos ambientes e por fim saindo pelas claraboias criando o efeito chaminé terminando por climatizar naturalmente todo o pavilhão.



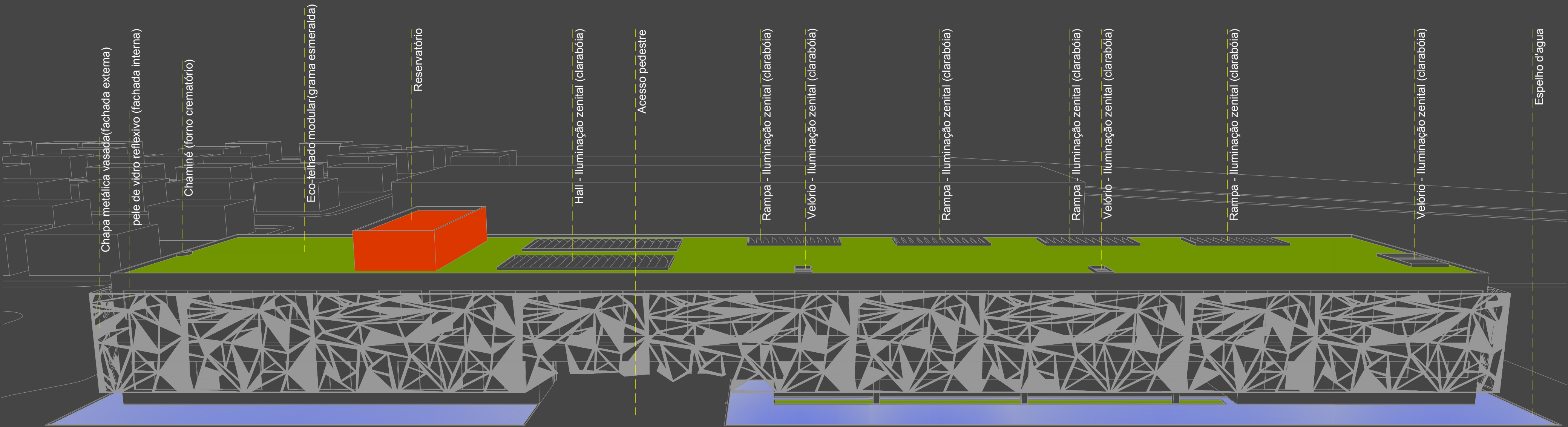
Incidência solar e luminosidade. A fachada externa protege a fachada interna da radiação solar direta evitando aquecimento indevido no interior do pavilhão. Claraboias localizadas em pontos extrategicos da cobertura permitem a entrada de iluminação difusa controlada



Reaproveitamento das águas. Toda a água utilizada nas torneiras sera direcionada para o reservatório inferior, Assim como as aguas da chuva que sera captada pelo eco-telhado modular e direcionada para os espelhos d'agua, o excesso sera destinado ao reservatório inferior onde sera filtrada e direcionada para o reservatório superior para ser reutilizada para descargas em vasos sanitários ou para a manutenção de calçadas e tumulos.

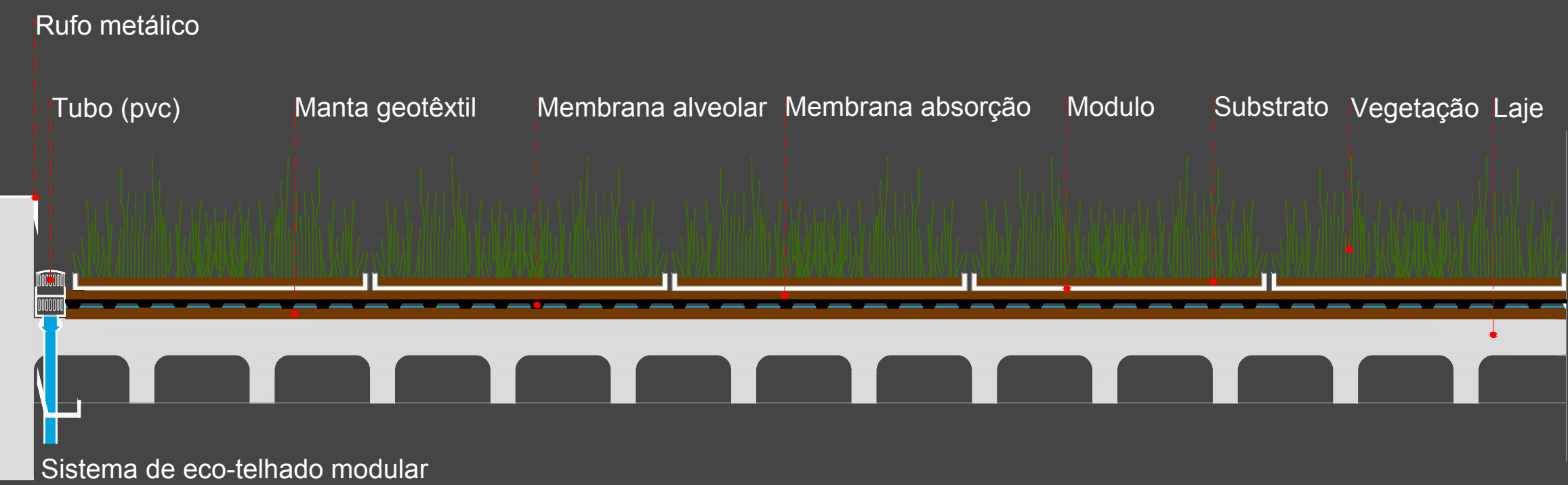
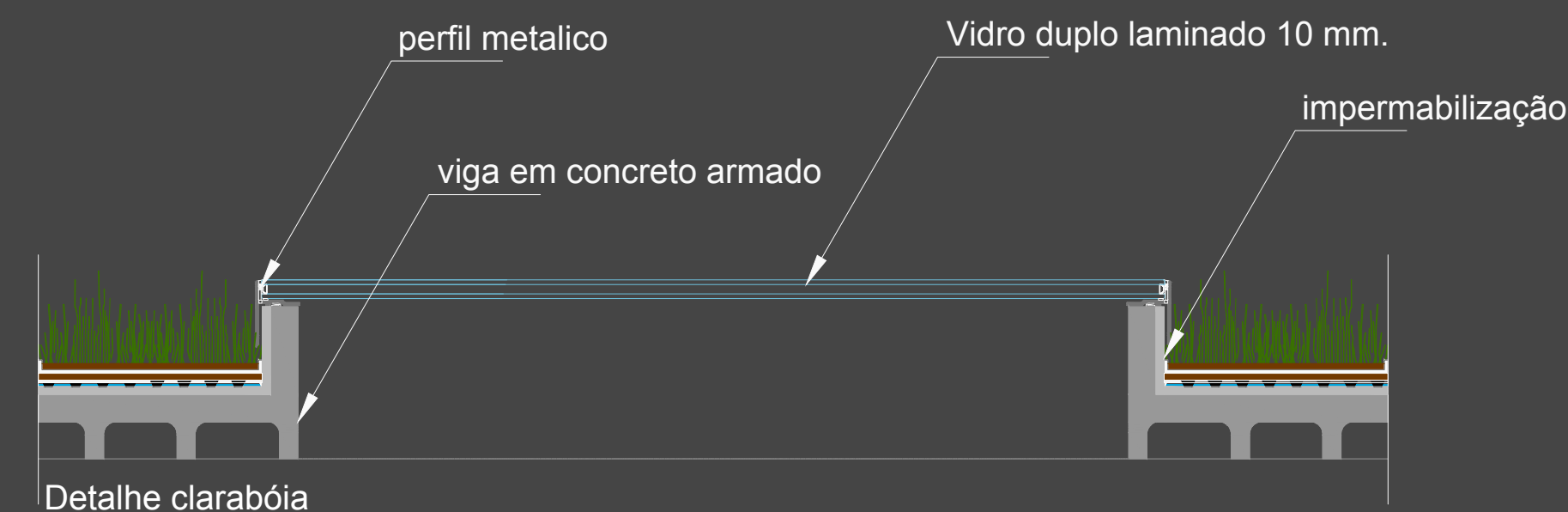


Fachada dupla: O sistema adotado será o de fachada dupla, onde a fachada interna do pavilhão sera envolto por pele de vidro reflexivo e a fachada externa por uma Mascara metalica vazada servindo como brises, desempenhando proteção para a fachada interna do pavilhão contra os intemperies naturais(sol, chuva e vento) evitando o aquecimento indevido nos ambientes internos auxiliada pelo espelho d'agua que controla a temperatura interna diminuindo a necessidade do uso de ventilação mecanica. O predomínio da cor branca nas paredes internas e paredes externas desempenha papel de grande importância no desempenho termico ao reletir a incidencia solar direta.



Espelho d'água: Um elemento de grande simbolismo entre diversas religiões é a agua que surge como um elemento purificador, um elemento vital a vida, vida essa que começa envolto em aguas no utero materno, do mesmo modo que o pavilhão será envolto em aguas simbolizando o começo e o fim da vida.

Claraboias: Em perfis de aço e vidros laminados instaladas sobre a cobertura composta por eco-telhado modular em pontos estratégicos filtram a incidência solar direta permitindo a troca do ar viciado devido as aberturas laterais (efeito chaminé). As claraboias serão instaladas sobre saguão, rampa e nas salas de velório sobre o caixão.



“Espaço Sepulcral Do Cemitério Municipal De Criciúma.”
“Saudade é um dos sentimentos mais urgentes que existem”